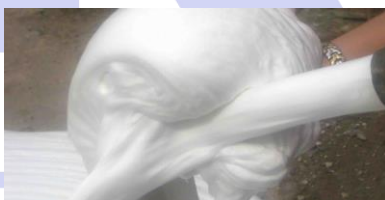


K Block Foam Generator : LD Series



Description:

เครื่องผลิตโฟม เค บล็อก ชุด LD คืออุปกรณ์หลักสำคัญในการผลิตคอนกรีตมวลเบา ซึ่งก็คือเครื่องผลิตโฟม, ใช้ร่วมกับกับโฟมมิ่งเอจเจ้น , เพื่อกำหนดคุณภาพของโฟมฟองอากาศ - ตามรูปภาพ).



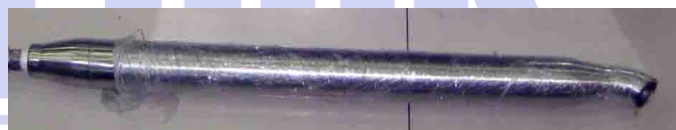
เครื่องผลิตโฟม เค บล็อก: ชุด LD ได้รับการพัฒนาปรับปรุงคุณภาพให้ดีขึ้นตลอดมาเพื่อให้ผลิตฟองอากาศที่มีคุณภาพดี และคุณภาพการผลิต มีขนาดเล็ก แข็งแรง ฟองอากาศชื้นน้ำน้อย

เครื่องผลิตโฟม ประกอบด้วย ท่อยาว 3 เมตร หัวฉีดโฟม. หัวฉีดโฟมมีหลายขนาดสำหรับการผลิตโฟมที่ต่างกัน มีตั้งแต่ 85 ถึง มากกว่า 1,000 ลิตร/นาที่ . ซึ่งจะทำงานขั้นตอนสุดท้าย และง่ายต่อการดูแลรักษา.

Specifications:

หัวฉีดโฟม:

หัวฉีดโฟมสามารถผลิตได้ตั้งแต่ 85 ถึง 1,000 ลิตร/ นาที่



วัสดุสิ้นเปลืองไฟฟ้า:

ไม่จำเป็นต้องมี - ใช้พลังงานจากสวิทช์เคชั่น

ปริมาณ :

วัสดุสำหรับเครื่องผลิตโฟม - จำเป็นที่ 6 บาร์ / นาที่ และอัตราการผลิตอากาศขึ้นอยู่กับทางเลือกขนาดหัวฉีดโฟม

น้ำหนัก :

~25kg